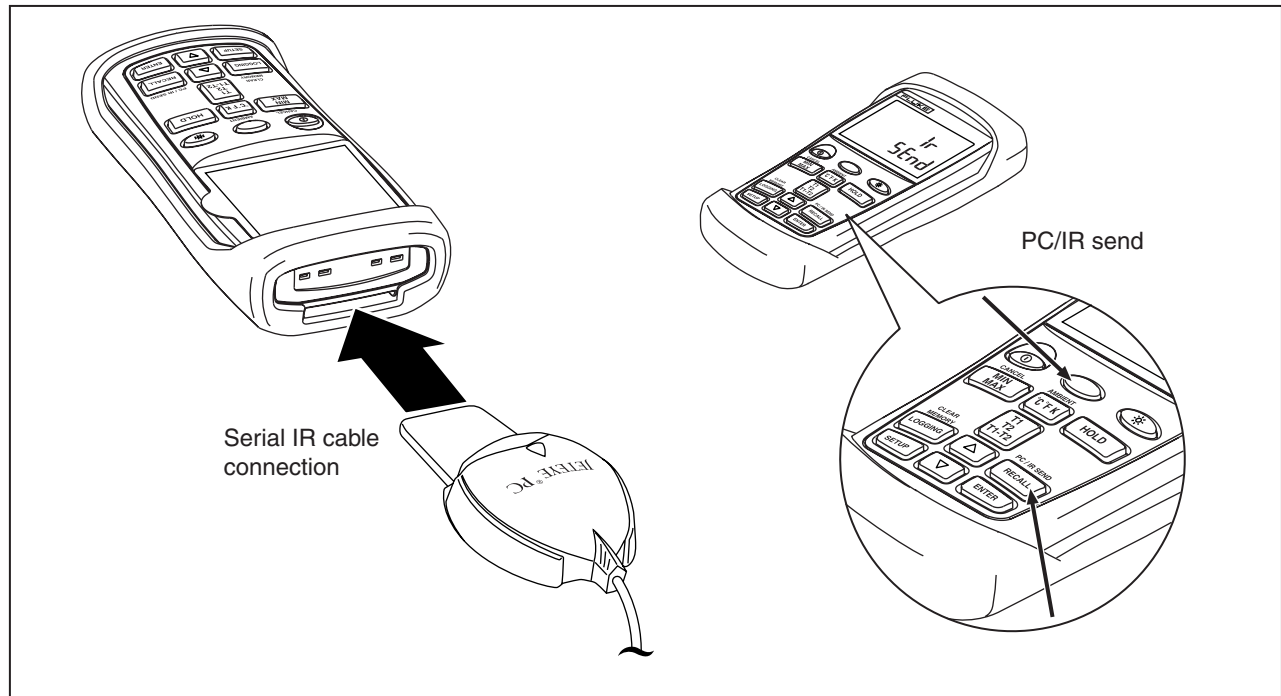


FLUKE®

FlukeView Forms

Documenting Software

Página de conexión de los medidores 53 / 54



zk04f.eps

Para conectar los medidores 53 / 54 al ordenador para usarlos con el software de documentación *FlukeView Forms Documenting Software*:

1. Conecte el cable en serie IR al puerto en serie del ordenador.
2. Coloque el dispositivo IR en la funda suministrada.
3. Inserte la funda en la ranura existente en la parte inferior del medidor, en tal forma que el dispositivo IR quede adyacente a la parte superior del medidor.
4. Abra el software de documentación *FlukeView Forms Documenting Software*.
5. Aparece la configuración actual del puerto COM en serie en el ángulo inferior derecho de la ventana *FlukeView Forms*. Haga doble clic en ella para cambiar la configuración del puerto COM.
6. Encienda el medidor.
7. Pulse el botón **PC/IR Send**. Para hacerlo, pulse el botón amarillo **Shift** (○) y luego pulse **Recall** (RECALL). El mensaje **Ir Send** aparece en la pantalla.
8. Siga las instrucciones para transferir datos desde el medidor hasta el ordenador, que se explican en el *Manual de uso* en línea.

Nota

Utilice el No. de pieza 1590623 de Fluke si necesita pedir cables serie IR adicionales o de repuesto.